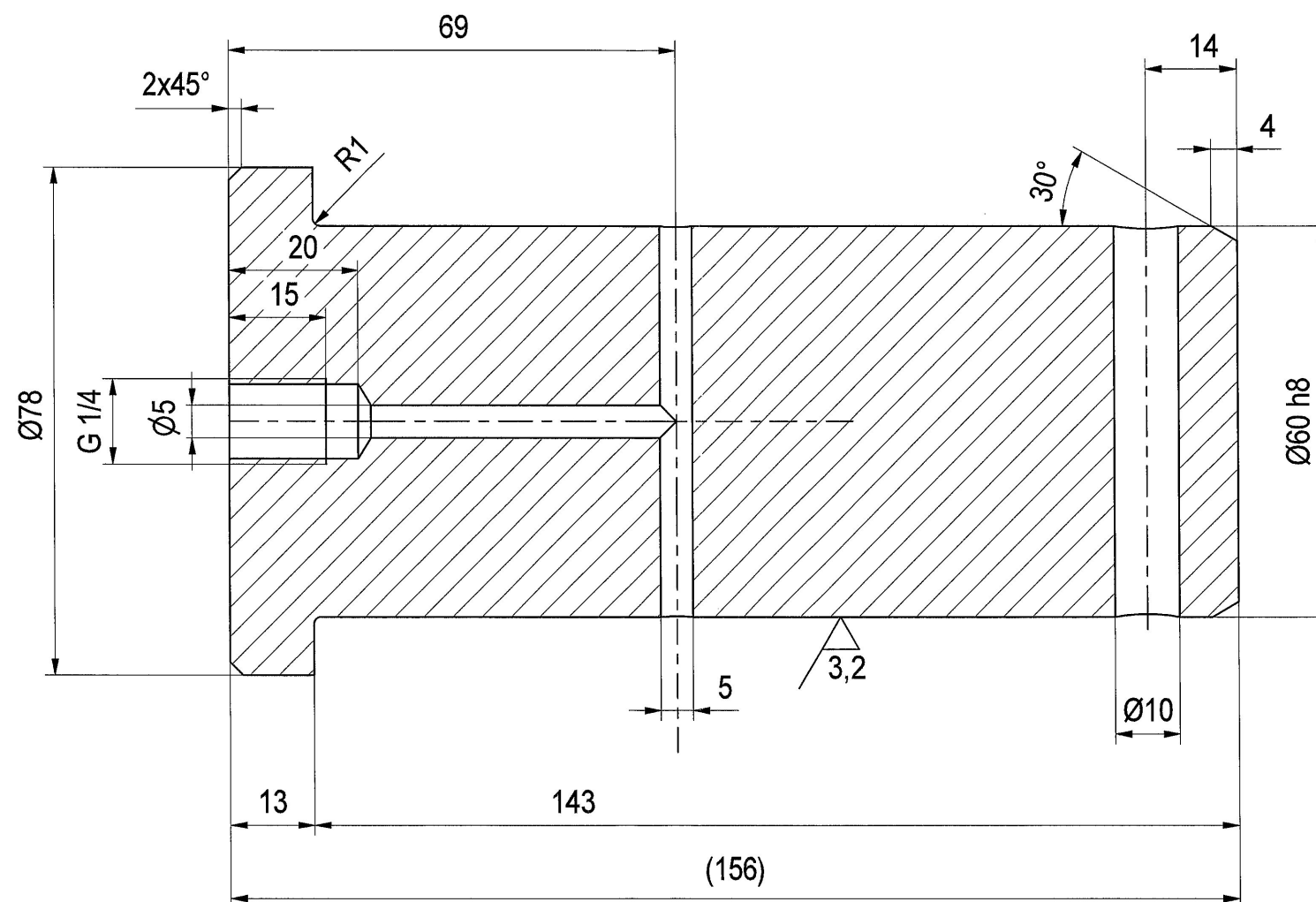


Für diese Unterlagen behalten wir uns alle Rechte vor, auch für den Fall der Patenterteilung oder Gebrauchsmustereintragung. Sie darf ohne unsere vorherige schriftliche Zustimmung weder vervielfältigt noch sonst wie benutzt, noch Dritten zugänglich gemacht werden. DIN ISO 16016

*P*ROVEDLA
JANA PROKEŠOVÁ



PŘÍDAVEK NA OBRÁBĚNÍ MUSÍ VÝROBCE SPECIFIKOVAT
- Zugabe nach Wahl des Herstellers
- machining allowance has to be specified by manufacturer!


30-06-2017
ARCHIV

LM/17/00444

12,5 alle Bohrungen / Fasen
all drill hole / chamfer (✓)

Freimaßtoleranzen für Bearbeitung
General tolerances for treatment
ISO 2768 mH

Benennung / Title	Všechny vyvrtané otvory / skosení
Bolzen mit Kopf, Ø78/Ø60...156mm	
Clavis pin , Ø78/Ø60...156mm	

Dateiname / filename: E00077556.idw		Art.Nr. / item nr.: 50015707		Werkstoff / Material: C45E+QT		Behandlung / conditioning: verzinkt		Masse / Mass: 3,586 kg			
Zeichnungsnummer / ident number: RM120.E0.00.001				Format / Size: A3		Maßstab / Scale: 1 : 1		Datum Date		Name Name	
				Blatt / Page: 1 / 1				Gezeichnet Drawn		03.08.2015	
				Änderung / Rev.:		Projektion: ISO 128-30				Kontrolliert Checked	